

CỘNG HÒA XÃ HỘI CHỦ NGHĨA VIỆT NAM
Độc lập - Tự do - Hạnh phúc

BẢN TỰ CÔNG BỐ SẢN PHẨM

Số: 01/2021/TCB-EKVN

I. Thông tin về tổ chức, cá nhân tự công bố sản phẩm

Tên tổ chức, cá nhân: CÔNG TY TNHH ELKEN INTERNATIONAL VIỆT NAM

Địa chỉ: 117 đường Điện Biên Phủ, phường Đa Kao, quận 01, TP. HCM

Điện thoại: (028) 6261 7711

Fax: (028) 6261 7766

E-mail: tuan.le@elken.com

Mã số doanh nghiệp: 0310061757

Số Giấy chứng nhận cơ sở đủ điều kiện ATTP: Ngày Cấp/Nơi cấp:
..... (đối với cơ sở thuộc đối tượng phải cấp Giấy chứng nhận cơ sở đủ điều kiện
an toàn thực phẩm theo quy định): Doanh nghiệp kinh doanh thực phẩm bao gói sẵn,
không thuộc diện cấp Giấy chứng nhận cơ sở đủ điều kiện an toàn thực phẩm.

II. Thông tin về sản phẩm

1. Tên sản phẩm: Cà phê hòa tan: Elcafé
2. Thành phần: Sucrose (đường mía), kem thực vật (glucose syrup & hardened vegetable fat), bột cà phê cao cấp, tricalcium phosphate, hương bạch quả, hương nhân sâm.
3. Thời hạn sử dụng sản phẩm: Ngày sản xuất (“MFG Date”) và ngày hết hạn sử dụng (“EXP Date”) ghi trên bao bì.
4. Quy cách đóng gói và chất liệu bao bì:
 - Quy cách đóng gói: Mỗi hộp chứa 20 gói, mỗi gói có khối lượng tịnh 20 gram
 - Chất liệu bao bì: Bao bì trực tiếp: PET12/ALU6/PE20/LLDPE40, ngoài là hộp giấy, phù hợp với yêu cầu vệ sinh an toàn thực phẩm đối với bao bì chứa thực phẩm của Bộ Y tế.



5. Tên và địa chỉ cơ sở sản xuất sản phẩm (trường hợp thuế cơ sở sản xuất):

- Tên cơ sở sản xuất: Bvrage Creation Sdn Bhd.
- Địa chỉ: No.1, Jalan Palam 34/18A, Seksyen 34, Taman Perindustrian Pak Chun, 40470 Shah Alam, Selangor Darul Ehsan, Malaysia.

III. Mẫu nhãn sản phẩm: *Xem mẫu nhãn kèm theo.*

IV. Yêu cầu về an toàn thực phẩm

Tổ chức, cá nhân sản xuất, kinh doanh thực phẩm đạt yêu cầu về an toàn thực phẩm theo:

- Quy chuẩn kỹ thuật Quốc gia số QCVN 8-1:2011/BYT (Quy chuẩn kỹ thuật quốc gia đối với giới hạn ô nhiễm độc tố vi nấm trong thực phẩm).
- Quy chuẩn kỹ thuật Quốc gia số QCVN 8-2:2011/BYT (Quy chuẩn kỹ thuật quốc gia đối với giới hạn ô nhiễm kim loại nặng trong thực phẩm).
- Quyết định số 46/2007.BYT (quy định giới hạn tối đa ô nhiễm sinh học và hóa học trong thực phẩm).
- Thông tư số 24/2019/TT-BYT (quy định về quản lý và sử dụng phụ gia thực phẩm)
- Hàm lượng hóa chất không mong muốn (hóa chất bảo vệ thực vật, hóa chất khác) theo quy định hiện hành đối với sản phẩm cà phê hòa tan.

Chúng tôi xin cam kết thực hiện đầy đủ các quy định của pháp luật về an toàn thực phẩm và hoàn toàn chịu trách nhiệm về tính pháp lý của hồ sơ công bố và chất lượng, an toàn thực phẩm đối với sản phẩm đã công bố./.

*** Hồ sơ/ tài liệu kèm theo:**

- Nội dung nhãn phụ bằng tiếng Việt;
- Mẫu gói bên trong (bao bì trực tiếp) của sản phẩm;
- Mẫu nhãn gốc (bao bì bên ngoài);
- Phiếu kết quả kiểm nghiệm sản phẩm.



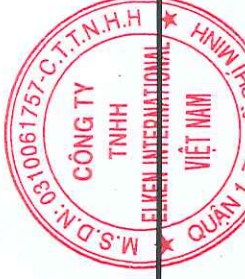
M.S.D.N: 0310177.HCM, ngày 28 tháng 1 năm 2021

HOÀNG NGỌC THÚY

Tổng Giám đốc



NỘI DUNG NHẪN PHỤ BẢNG TIẾNG VIỆT



- Tên sản phẩm:** Cà phê hòa tan: Elcafé
- Thành phần:** Sucrose (đường mía), kem thực vật (glucose-syrup & hardened vegetable fat), bột cà phê cao cấp, tricalcium phosphate, hương bạch quả, hương nhân sâm.
- Khối lượng tịnh:** 400 gram/ hộp (20g/gói x 20 gói/hộp)
- Hướng dẫn sử dụng và bảo quản:**
Cho một gói Cà phê hòa tan Elcafé vào tách. Rót 150ml nước nóng. Dùng nóng hoặc lạnh tùy sở thích.
Đề nơi khô ráo, thoáng mát, tránh nhiệt độ cao và ánh nắng mặt trời trực tiếp.
- Chú ý:** không dùng cho người mẫn cảm hoặc dị ứng với các thành phần của sản phẩm.
- Ngày sản xuất & hạn sử dụng:** Xem trên bao bì.
- Xuất xứ:**
Sản xuất bởi: Bvrage Creation Sdn Bhd.
Địa chỉ: No.1, Jalan Palam 34/18A, Seksyen 34, Taman Perindustrian Pak Chun, 40470 Shah Alam, Selangor Darul Ehsan, Malaysia.
- Tên và địa chỉ của tổ chức, cá nhân chịu trách nhiệm về hàng hóa:**
Nhập khẩu và phân phối bởi: Công ty TNHH Elken International Việt Nam
Địa chỉ: 117 đường Điện Biên Phủ, phường Đa Kao, quận 1, TP. HCM.

CỘNG HÒA XÃ HỘI CHỦ NGHĨA VIỆT NAM

Độc lập – Tự do – Hạnh phúc

TP. Hồ Chí Minh, ngày 5 tháng 2 năm 2021

Kính gửi: Các cơ quan chức năng

Chúng tôi là:

CÔNG TY TNHH ELKEN INTERNATIONAL VIỆT NAM

Mã số doanh nghiệp: 0310061757

Địa chỉ trụ sở: 117 đường Điện Biên Phủ, phường Đa Kao, quận 1, TP. HCM

Người đại diện theo pháp luật: bà Hoàng Ngọc Thúy

Chức danh: Tổng Giám đốc

Công ty chúng đang tiến hành các thủ tục tự công bố sản phẩm đối với mặt hàng cà phê hòa tan do đơn vị chúng tôi nhập khẩu và phân phối. Kính đề nghị Quý Cơ quan giải xem xét giải quyết hồ sơ tự công bố sản phẩm của Công ty chúng tôi theo quy định.

Trân trọng./.



HOÀNG NGỌC THÚY
Tổng Giám đốc





145

57.5

164.5

Packaging Update Cover Note:

- FA provided by supplier was not the original FA done by in-house designer
- Pantone code refer to side panel

P123C
P160C
P504C
P872C



THIẾT KẾ MẪU BAO BÌ SẢN PHẨM (BAO BÌ BÊN NGOÀI)

Tên sản phẩm: Cà phê hòa tan: Elcafé

145

Tên sản phẩm: Cà phê hòa tan: Elcafé

THIẾT KẾ MẪU BAO BÌ SẢN PHẨM (BAO BÌ BÊN NGOÀI)

P123C
 P160C
 P504C
 P872C

Packaging Update Cover Note:
 - For product by supplier was not the original for done by in-house designer
 - Pantone code refer to side panel

164.5

57.5



20g X 20 gói

PDC-EX003



Hướng dẫn sử dụng

Mức năng 150ml

Hương vị cà phê thơm ngon hoàn hảo. Vừa nhưng thành phần đặc biệt đem lại quyền, kết hợp giữa bột cà phê thượng hạng Elcafé, một phương pháp pha chế đặc

Thành phần:
 Sucrose (đường mía), kem thực vật (glucose syrup & hardened vegetable fat), bột cà phê cao cấp, tricalcium phosphate, hương bạch quả, hương nhân sâm.

Thành phần dinh dưỡng	Mỗi khẩu phần 20g
Calories	450 kcal
Calories từ chất béo	114.0 kcal
Tổng chất béo	12.6g
Tổng Carbohydrate	81.1g
Đạm	3.1g
Calcium	188.8mg
Sodium	58.8mg
Sắt	0.8mg
Chất xơ	0.2mg

20g X 20 gói

Số lô:
 Ngày sản xuất:
 Ngày hết hạn sử dụng:



Sản phẩm của Malaysia trực tiếp.
 Để nơi khô ráo, thoáng mát, tránh nhiệt độ cao và ánh nắng mặt trời.



elcafé
 Cà phê hòa tan 5 trong 1
 với hương nhân sâm và
 bạch quả

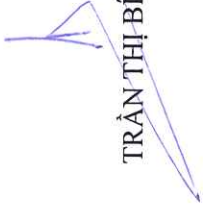
Cà phê

elcafé
 XÉ TẢI ĐÂY

PHIÊN BẢN

Tôi, **TRẦN THỊ BÍCH HẠNH**, CMND số: 245247183, cấp ngày: 09/05/2011, tại Công An Tỉnh Đắk Nông, cam đoan đã dịch chính xác nội dung của giấy tờ/ văn bản này từ tiếng Anh sang tiếng Việt.

Ngày 06 tháng 02 năm 2021
Người dịch


TRẦN THỊ BÍCH HẠNH

Ngày 06 tháng 02 năm 2021

(Ngày sáu tháng hai năm hai nghìn không trăm hai mươi mốt)
Tại Ủy Ban Nhân Dân quận 10- TP Hồ Chí Minh
Tôi,

Phạm Thanh Phong

Là Phó Trưởng Phòng Tư Pháp Quận 10

CHỨNG THỰC

Bà **TRẦN THỊ BÍCH HẠNH**

Là người đã ký vào bản dịch này.

Số chứng thực: **00.0.0.5.8.63** Quyển số: **02 SCT/CKND**
Ngày 06 tháng 02 năm 2021



Phạm Thanh Phong



CỘNG HÒA XÃ HỘI CHỦ NGHĨA VIỆT NAM

Độc lập – Tự do – Hạnh phúc

TP. Hồ Chí Minh, ngày 5 tháng 2 năm 2021

Kính gửi: Các cơ quan chức năng

Chúng tôi là:

CÔNG TY TNHH ELKEN INTERNATIONAL VIỆT NAM

Mã số doanh nghiệp: 0310061757

Địa chỉ trụ sở: 117 đường Điện Biên Phủ, phường Đa Kao, quận 1, TP. HCM

Người đại diện theo pháp luật: bà Hoàng Ngọc Thúy

Chức danh: Tổng Giám đốc

Công ty chúng đang tiến hành các thủ tục tự công bố sản phẩm đối với mặt hàng cà phê hòa tan do đơn vị chúng tôi nhập khẩu và phân phối. Kính đề nghị Quý Cơ quan giải xem xét giải quyết hồ sơ tự công bố sản phẩm của Công ty chúng tôi theo quy định.

Trân trọng./.

CÔNG TY TNHH ELKEN
INTERNATIONAL VIỆT NAM



HOÀNG NGỌC THÚY
Tổng Giám đốc

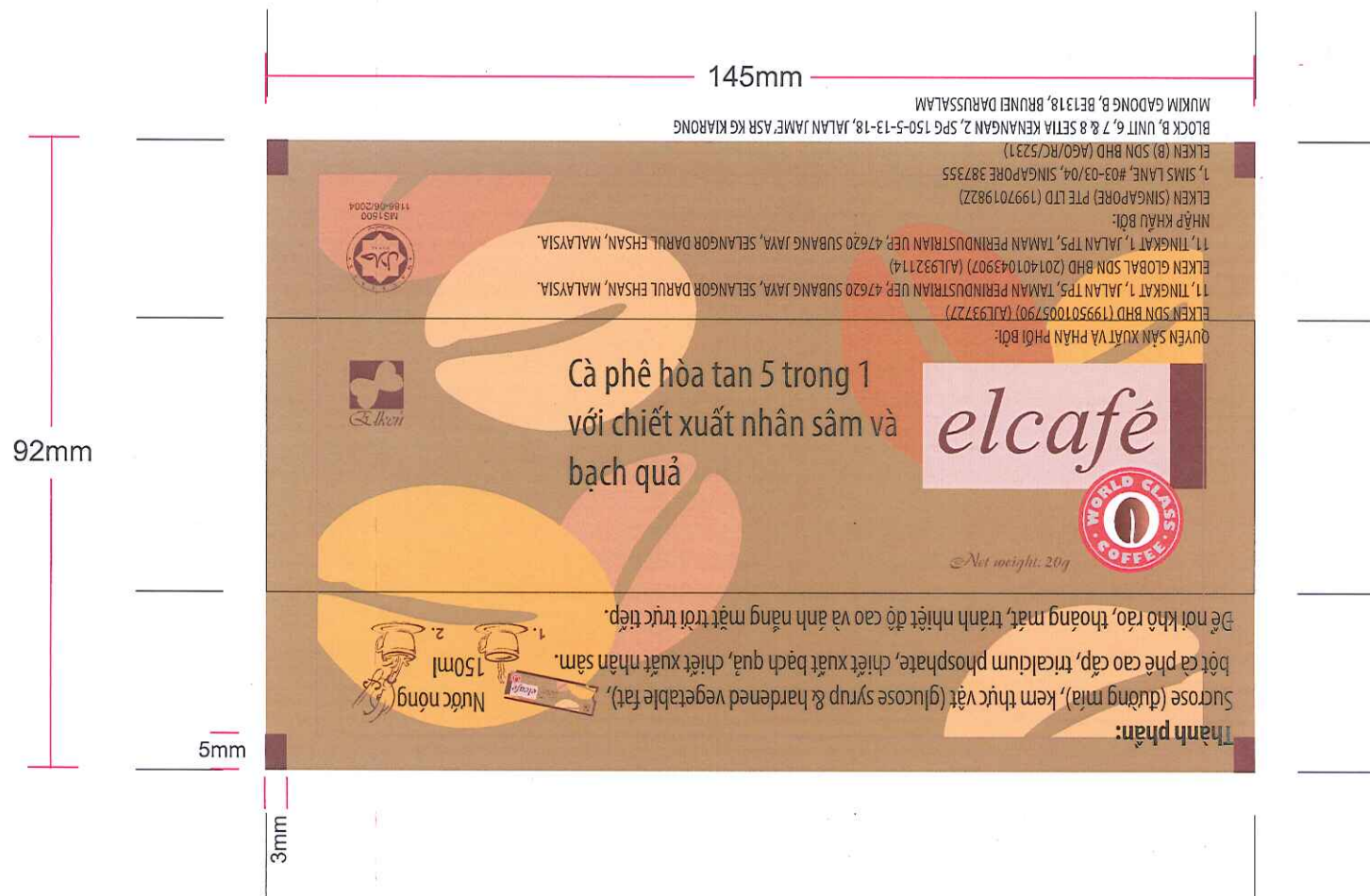
MẪU THIẾT KẾ BAO BÌ TRỰC TIẾP

Tên sản phẩm: Cà phê hòa tan: Elcafé



CMYK + P504C P123C P160C White P872C Trans Gold

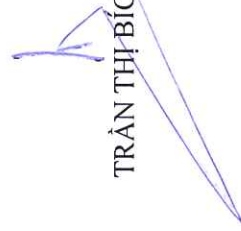
MẪU THIẾT KẾ BAO BÌ TRỰC TIẾP
Tên sản phẩm: Cà phê hòa tan: Elcafé



CMYK + P504C P123C P160C White P872C Trans Gold

Tôi, TRẦN THỊ BÍCH HẠNH, CMND số: 245247183, cấp ngày: 09/05/2011, tại Công An Tỉnh Đắk Nông, cam đoan đã dịch chính xác nội dung của giấy tờ/ văn bản này từ tiếng Anh sang tiếng Việt.

Ngày 06 tháng 02 năm 2021
Người dịch


TRẦN THỊ BÍCH HẠNH

Ngày 06 tháng 02 năm 2021

(Ngày sáu tháng hai năm hai nghìn không trăm hai mươi mốt)
Tại Ủy Ban Nhân Dân quận 10- TP Hồ Chí Minh
Tôi,

Phạm Thanh Phong

Là Phó Trưởng Phòng Tư Pháp Quận 10

CHỨNG THỰC

Bà TRẦN THỊ BÍCH HẠNH

Là người đã ký vào bản dịch này.

Số chứng từ: **00.0.0.5.8.6** / Quận số: **02 SCT/CKND**
Ngày 06 tháng 02 năm 2021



Phạm Thanh Phong





TRUNG TÂM KỸ THUẬT TIÊU CHUẨN ĐO LƯỜNG CHẤT LƯỢNG 3

QUALITY ASSURANCE & TESTING CENTER 3

Head Office: 49 Pasteur, Dist. 1, HCMC, Vietnam
 No. 7, road No. 1, Bien Hoa 1, Z. Dong Nai, Vietnam
 CS lot, KI road, Cai Lanh 1Z, Dist. 2, HCMC, Vietnam
 Tel: (84-28) 3829 4274 Fax: (84-28) 3829 3012 Website: www.qatest3.com.vn
 Tel: (84-251) 383 6212 Fax: (84-251) 383 6298 E-mail: dh.cs@qatest3.com.vn
 Tel: (84-28) 3742 3169 Fax: (84-28) 3829 3012 E-mail: dh.cs@qatest3.com.vn

PHIẾU KẾT QUẢ THỬ NGHIỆM

KT3-10635ATP0

22/12/2020
 Trang 01/02

1. Tên mẫu : **CÀ PHÊ HÒA TAN EL CAFÉ**
2. Mô tả mẫu : **Mẫu thử nghiệm do khách hàng lấy mẫu, tên mẫu và thông tin về mẫu do khách hàng cung cấp.
Mẫu còn nguyên bao bì và nhãn hiệu.**
3. Số lượng mẫu : **01**
4. Ngày nhận mẫu : **11/12/2020**
5. Thời gian thử nghiệm : **14/12/2020 - 22/12/2020**
6. Nơi gửi mẫu : **CÔNG TY TNHH ELKEN INTERNATIONAL VIỆT NAM
117 Phường Đa Kao, Quận 1, TP. HCM**
7. Kết quả thử nghiệm : **Xem trang 02/02**



TRƯỞNG PTN THỰC PHẨM
CHỨNG THỰC BÀN SAO ĐÚNG VỚI BẢN CHÍNH

Số chứng thực-quyển số: **02713701**.....**SCTRƯỞNG PHÒNG THỬ NGHIỆM**

29-01-2021



Nguyễn Thành Công
 Ngô Quốc Việt

Hồ Tiến Huy

1. Các kết quả thử nghiệm ghi trong phiếu này chỉ có giá trị đối với mẫu do khách hàng gửi đến và không phải bị gây chứng nhận sau phiên.
 2. Không được trích sao mẫu phân phối kết quả thử nghiệm này nếu không có sự đồng ý bằng văn bản của Trung tâm Kỹ thuật 3.
 3. Tên mẫu (Tên khách hàng được ghi theo yêu cầu của mọi gửi mẫu). *Sample of samples and customer are written in customer's request*
 4. Đã không đem bảo vệ mẫu trong máy bơm được tinh lọc 1 - 2, một lần nữa nữa.
 5. Mọi thắc mắc về kết quả khách hàng nên liên hệ theo địa chỉ: www.qatest3.com.vn để biết thêm thông tin.
 6. Mọi thắc mắc về kết quả khách hàng nên liên hệ theo địa chỉ: www.qatest3.com.vn để biết thêm thông tin.



QATEST3

TỔNG CỤC TIÊU CHUẨN ĐO LƯỜNG CHẤT LƯỢNG
TRUNG TÂM KỸ THUẬT TIÊU CHUẨN ĐO LƯỜNG CHẤT LƯỢNG 3
QUALITY ASSURANCE & TESTING CENTER 3

Head Office: 49 Pasteur, Dist. 1, HCMC, Vietnam
No. 7, road No. 1, Bien Hoa 1 IZ, Dong Nai, Vietnam
C5 lot, K1 road, Cat Lai IZ, Dist. 2, HCMC, Vietnam

Tel: (84-28) 3829 4274 Fax: (84-08) 8809 3812
Tel: (84-251) 383 6212 Fax: (84-251) 383 6298
Tel: (84-28) 3742 3160 Fax: (84-28) 3729 3012

Website: www.qatest3.com.vn
E-mail: dh.cs@qatest3.com.vn
E-mail: dh.cs@qatest3.com.vn

PHIẾU KẾT QUẢ THỬ NGHIỆM

KT3-10635ATPO

22/12/2020
Trang 02/02

7. Kết quả thử nghiệm :

Tên chỉ tiêu	Phương pháp thử	Giới hạn phát hiện/Phạm vi đo	Kết quả thử nghiệm
7.1. Hàm lượng cafein, g/100 g	TCVN 9723:2013	-	0,45
7.2. Hàm lượng tro không tan trong HCl 10%, g/100 g	TCVN 5253 : 1990	-	0,15
7.3. Hàm lượng aflatoxin tổng (B ₁ +B ₂ +G ₁ +G ₂), µg/kg	TCVN 7596:2007	B ₁ = G ₁ = 0,25	Không phát hiện
7.4. Hàm lượng aflatoxin B ₁ , µg/kg	TCVN 7596:2007	B ₂ = G ₂ = 0,10	Không phát hiện
7.5. Hàm lượng ochratoxin A, µg/kg	TCVN 8426:2010	0,25	Không phát hiện
7.6. Hàm lượng chì, mg/kg	QTTN/KT3 083:2012 (Ref: AOAC (973.35))	0,3	Không phát hiện
7.7. Hàm lượng cadimi, mg/kg	QTTN/KT3 083:2012 (Ref: AOAC (973.35))	3,00x10 ⁻²	Không phát hiện
7.8. Hàm lượng arsen tổng số, mg/kg	TCVN 8427:2010	3,00x10 ⁻²	Không phát hiện
7.9. Hàm lượng thủy ngân, mg/kg	QTTN/KT3 064:2016 (Ref: AOAC (971.21))	1,00x10 ⁻²	Không phát hiện
7.10. Hàm lượng đồng, mg/kg	AOAC 2016 (999.11)	1,50x10 ⁻²	Không phát hiện
7.11. Hàm lượng kẽm, mg/kg	AOAC 2016 (999.11)	-	Nhỏ hơn 0,36 ⁽¹⁾
7.12. Hàm lượng antimon, mg/kg	QTTN/KT3 180:2017 (Ref: TCVN 8427:2010)	1,00x10 ⁻²	Không phát hiện
7.13. Tổng số vi sinh vật hiếu khí, CFU/g	ISO 4833-2:2013, COR 1:2014	-	Nhỏ hơn 10 ^(*)
7.14. Coliform, CFU/g	ISO 4832:2006	-	Nhỏ hơn 10 ^(*)
7.15. <i>Escherichia coli</i> , CFU/g	ISO 16649-2:2001	-	Nhỏ hơn 10 ^(*)
7.16. <i>Staphylococcus aureus</i> , CFU/g	AOAC 2016 (975.55)	-	Nhỏ hơn 10 ^(*)
7.17. <i>Clostridium perfringens</i> , CFU/g	ISO 7937:2004	-	Nhỏ hơn 10 ^(*)
7.18. <i>Bacillus cereus</i> giả định, CFU/g	ISO 7932:2004	-	Nhỏ hơn 10 ^(*)
7.19. <i>Salmonella</i> spp./ 25 g	ISO 6579-1:2017	-	Không phát hiện
7.20. Tổng số nấm men và nấm mốc, CFU/g	ISO 21527-2:2008	-	Nhỏ hơn 10 ^(*)

Ghi chú: (*) : Theo phương pháp thử, kết quả được biểu thị nhỏ hơn 10 CFU/g khi không có khuẩn lạc mọc trên đĩa.

(1): Giới hạn định lượng của phương pháp thử

1. Các kết quả thử nghiệm ghi trong phiếu này chỉ có giá trị đối với mẫu do khách hàng gửi đến và không phải là giấy chứng nhận sản phẩm.

2. Test results are valid for the named *Salmonella* serotypes only, and this is not an affirmation of product.

3. Không được trích sao một phần phiếu kết quả thử nghiệm mà nêu thông tin sai lệch y häng và bản của Trung tâm Kỹ thuật 3.

This Test Report shall not be reproduced, in any part or full, without the written permission by Qatest 3.

4. Tên mẫu, tên khách hàng được ghi theo yêu cầu của đơn gửi mẫu. Name of samples and customer are written as customer's request.

5. Không đảm bảo độ tin cậy của kết quả thử nghiệm nếu không được trình bày với K = 2, ở 95 % confidence level.

6. Mọi thắc mắc về kết quả khách hàng liên hệ theo địa chỉ dh.cs@qatest3.com.vn và địa chỉ văn phòng để biết thêm thông tin.

Please contact Qatest 3 at the above address, email or by phone for further information about test report.

THÔNG BÁO THAY ĐỔI NỘI DUNG BẢN TỰ CÔNG BỐ SẢN PHẨM

Sản phẩm: **Cà phê hòa tan: Elcafé**
Số Tự công bố sản phẩm: 01/2021/TCB-EKVN

I.

Thông tin về tổ chức, cá nhân tự công bố sản phẩm

- Tên tổ chức, cá nhân : Công ty TNHH Elken International Việt Nam
- Địa chỉ: 117 đường Điện Biên Phủ, phường Đa Kao, quận 1, TP. HCM
- Điện thoại: (028) 62617711 Fax: (028) 6261 7766
- E-mail: tuan.le@elken.com
- Mã số doanh nghiệp : 0310061757
- Số Giấy chứng nhận cơ sở đủ điều kiện ATTP: Ngày Cấp/Nơi cấp: (đối với cơ sở thuộc đối tượng phải cấp Giấy chứng nhận cơ sở đủ điều kiện an toàn thực phẩm theo quy định): Doanh nghiệp kinh doanh thực phẩm đã qua chế biến bao gói sẵn

II.

Nội dung thay đổi :

Thay đổi mẫu bao bì của sản phẩm

Các thông tin khác đã công bố theo Bản tự công bố sản phẩm số 01/2021/TCB-EKVN ngày 28/01/2021 không thay đổi.

Chúng tôi xin cam kết thực hiện đầy đủ các quy định của pháp luật về an toàn thực phẩm và hoàn toàn chịu trách nhiệm về tính pháp lý của hồ sơ công bố và chất lượng, an toàn thực phẩm đối với sản phẩm đã công bố./.

* Hồ sơ, tài liệu kèm theo:

- Mẫu bao bì trực tiếp mới của sản phẩm và bản dịch sang tiếng Việt đã được công chứng;
- Mẫu nhãn gốc mới của sản phẩm và bản dịch sang tiếng Việt đã được công chứng.

TP. HCM ngày 12 tháng 10 năm 2022



HOÀNG NGỌC THÚY
Tổng Giám đốc

CỘNG HÒA XÃ HỘI CHỦ NGHĨA VIỆT NAM
Độc lập - Tự do - Hạnh phúc

TP. Hồ Chí Minh, ngày 06 tháng 10 năm 2022

Kính gửi: Các cơ quan chức năng

Chúng tôi là :

CÔNG TY TNHH ELKEN INTERNATIONAL VIỆT NAM

Mã số doanh nghiệp: 0310061757

Địa chỉ trụ sở: 117 đường Điện Biên Phủ, phường Đa Kao, quận 01, TP. HCM

Người đại diện theo pháp luật: Bà Hoàng Ngọc Thúy

Chức danh: Tổng Giám đốc

Công ty chúng tôi đang tiến hành các thủ tục tự công bố sản phẩm đối với mặt hàng cà phê hòa tan do đơn vị chúng tôi nhập khẩu và phân phối. Kính đề nghị quý cơ quan xem xét giải quyết hồ sơ tự công bố sản phẩm của Công ty chúng tôi theo quy định.

Trân trọng./.



Tổng Giám đốc



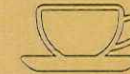


ELCAFÉ

Coffee with Ginseng & Ginkgo biloba flavour

ELCAFÉ

5 IN 1 PREMIX INSTANT COFFEE WITH
GINSENG AND GINKGO BILOBA FLAVOUR



Net weight : 20g x20 Sachets

NUTRITION FACTS

Serving Size Per Sachet: 20g

	Per 20g	Per sachet (20g)
Calories	61 kcal	61 kcal
Calories from fat	11 kcal	11 kcal
Total Fat	1.2g	1.2g
Total Carbohydrate	11.1g	11.1g
Fiber	0.0g	0.0g
Protein	1.0g	1.0g
Sodium	10.0mg	10.0mg
Calcium	10.0mg	10.0mg
Iron	0.1mg	0.1mg

DIRECTIONS



ELCAFÉ an exclusive signature blend, combines the world's finest coffee powder and special ingredients to perfection for a delicious cup of coffee.

INGREDIENTS

Soluble Coffee, Sugar, Nonfat Dry Milk, Ginkgo Biloba Leaf Extract, Natural Flavour, Natural Coffee Flavour, Instantized Ginseng, Ginkgo Biloba Flavour, Citrus Flavour.

STORAGE

Store in a cool and dry place, away from direct sunlight and heat.

OWNER OF THE RIGHTS OF THE TRADE MARK AND DESIGN: BECCO20V

BECCO20V

1. THE MANUFACTURER: BECCO20V

2. THE DISTRIBUTOR: BECCO20V

3. THE CONTACT: BECCO20V

4. THE CONTACT: BECCO20V

5. THE CONTACT: BECCO20V

6. THE CONTACT: BECCO20V

7. THE CONTACT: BECCO20V

8. THE CONTACT: BECCO20V

9. THE CONTACT: BECCO20V

10. THE CONTACT: BECCO20V

11. THE CONTACT: BECCO20V

12. THE CONTACT: BECCO20V

13. THE CONTACT: BECCO20V

14. THE CONTACT: BECCO20V

15. THE CONTACT: BECCO20V

16. THE CONTACT: BECCO20V

17. THE CONTACT: BECCO20V

18. THE CONTACT: BECCO20V

19. THE CONTACT: BECCO20V

20. THE CONTACT: BECCO20V

21. THE CONTACT: BECCO20V

22. THE CONTACT: BECCO20V

23. THE CONTACT: BECCO20V

24. THE CONTACT: BECCO20V

25. THE CONTACT: BECCO20V

26. THE CONTACT: BECCO20V

27. THE CONTACT: BECCO20V

28. THE CONTACT: BECCO20V

29. THE CONTACT: BECCO20V

30. THE CONTACT: BECCO20V

31. THE CONTACT: BECCO20V

32. THE CONTACT: BECCO20V

33. THE CONTACT: BECCO20V

34. THE CONTACT: BECCO20V

35. THE CONTACT: BECCO20V

36. THE CONTACT: BECCO20V

37. THE CONTACT: BECCO20V

PRODUCT OF MALAYSIA

MADE IN MALAYSIA




**NHÂN DỊCH SANG TIẾNG VIỆT BAO BÌ BÊN NGOÀI CỦA
SẢN PHẨM : CÀ PHÊ HÒA TAN: ELCAFE**

THÀNH PHẦN DINH DƯỠNG

Khẩu phần mỗi gói: 20g

	Mỗi 100g	Mỗi khẩu phần 20g
Calories	450kcal	90kcal
Calories từ chất béo	114kcal	22,8kcal
Tổng chất béo	12,6g	2,5g
Tổng số Carbohydrate	81,1g	16,2g
Đạm	3,1g	0,6g
Calcium	189,8mg	38,0mg
Sodium	58,8mg	11,8mg
Sắt	0,8mg	0,2mg

- Hướng dẫn sử dụng
Nước nóng
150ml
- Sản phẩm của Malaysia
Số lô:
Ngày sản xuất:
Ngày hết hạn sử dụng:
- ELCAFE là sự pha trộn độc đáo, kết hợp bột cà phê thượng hạng với các thành phần đặc biệt cho một tách cà phê thơm ngon, hoàn hảo.
- **THÀNH PHẦN:**
Sucrose (đường mía), kem thực vật (glucose syrup & hardened vegetable fat), bột cà phê cao cấp, tricalcium phosphate, hương bạch quả, hương nhân sâm.
- **BẢO QUẢN:**
Để nơi khô ráo, thoáng mát, tránh ánh nắng mặt trời trực tiếp và nguồn nhiệt
- **CHỦ SỞ HỮU QUYỀN SẢN XUẤT VÀ PHÂN PHỐI BỞI:**
 **ELKEN SDN BHD** (199501005790) (A.JL.93727)
11, TINGKAT 2, JALAN TP5, TAMAN PERINDUSTRIAN UEJ,
Elken 47620 SUBANG JAYA, SELANGOR DARUL EHSAN, MALAYSIA
ELKEN GLOBAL SDN BHD (201401013907) (A.JL.932114)
11, TINGKAT 2, JALAN TP5, TAMAN PERINDUSTRIAN UEJ,
47620 SUBANG JAYA, SELANGOR DARUL EHSAN, MALAYSIA
- **XÉ TẠİ ĐẦY**
- **CÀ PHÊ HÒA TAN VỚI HƯƠNG NHÂN SÂM VÀ BẠCH QUẢ**
- **CÀ PHÊ HÒA TAN 5 TRONG 1 VỚI HƯƠNG NHÂN SÂM VÀ BẠCH QUẢ**
- Khối lượng tịnh: 20g x 20 gói

Tôi, TRẦN THỊ BÍCH HẠNH, CCCD số: 066189012755, cấp ngày: 12/08/2021, tại Cục Trưởng Cục Cảnh Sát Quản Lý Hành Chính về Trật Tự Xã Hội, cam đoan đã dịch chính xác nội dung của giấy tờ/ văn bản này từ tiếng Anh sang tiếng Việt.

Ngày 07 tháng 10 năm 2022
Người dịch



TRẦN THỊ BÍCH HẠNH

Ngày 07 tháng 10 năm 2022

(Ngày bảy tháng mười năm hai ngàn không trăm hai mươi hai)
Tại Ủy Ban Nhân Dân quận 10- TP Hồ Chí Minh
Tôi, *Phạm Thanh Phong*
Là Phó Trưởng Phòng Tư Pháp Quận 10

CHỨNG THỰC

Bà TRẦN THỊ BÍCH HẠNH

Là người đã ký vào bản dịch này.

00093754

Số chứng thực:quyển số: **10-SCT/CKND**

Ngày 07 tháng 10 năm 2022



Phạm Thanh Phong



CỘNG HÒA XÃ HỘI CHỦ NGHĨA VIỆT NAM
Độc lập - Tự do - Hạnh phúc

TP. Hồ Chí Minh, ngày 06 tháng 10 năm 2022

Kính gửi: Các cơ quan chức năng

Chúng tôi là :

CÔNG TY TNHH ELKEN INTERNATIONAL VIỆT NAM

Mã số doanh nghiệp: 0310061757

Địa chỉ trụ sở: 117 đường Điện Biên Phủ, phường Đa Kao, quận 01, TP. HCM

Người đại diện theo pháp luật: Bà Hoàng Ngọc Thúy

Chức danh: Tổng Giám đốc

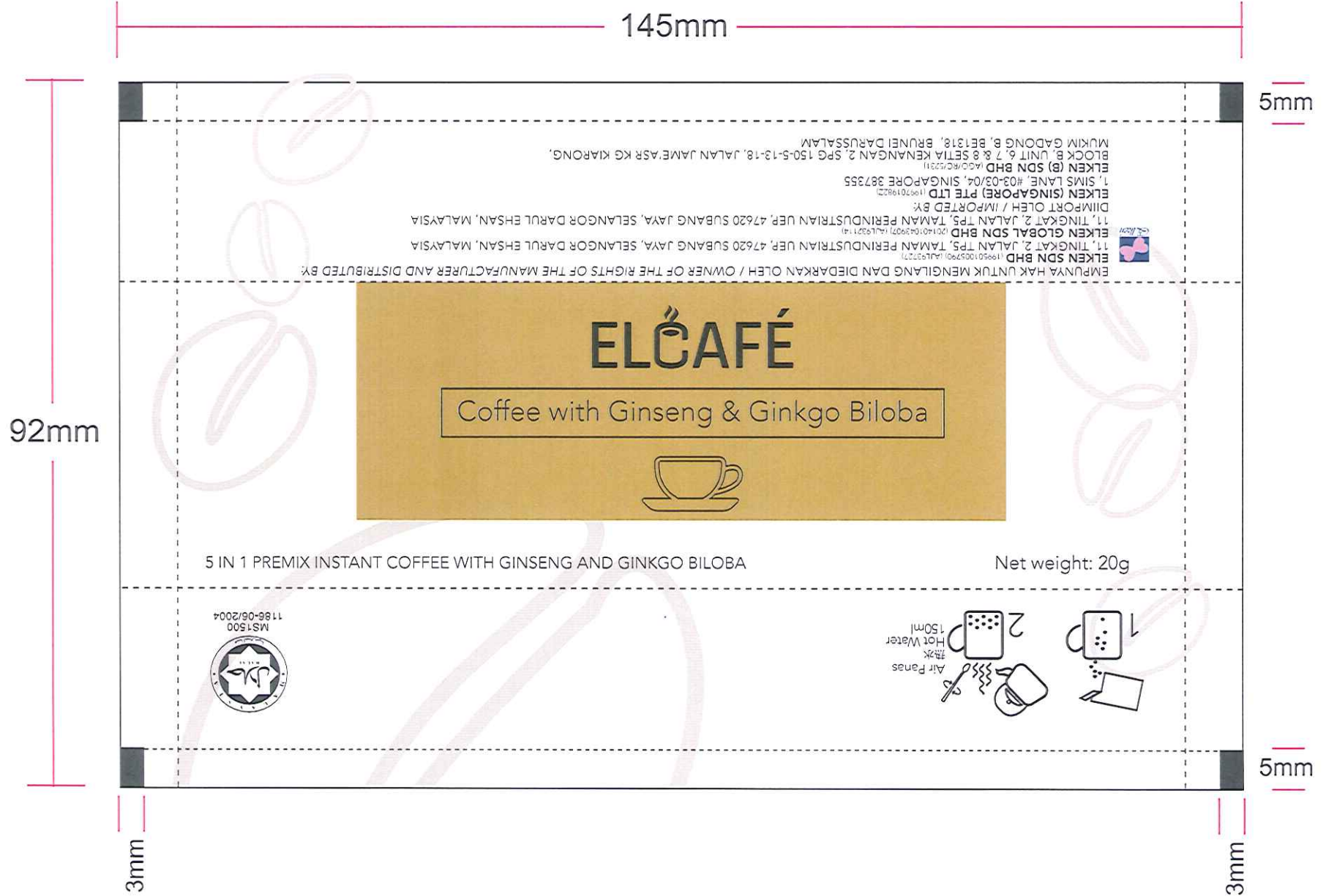
Công ty chúng tôi đang tiến hành các thủ tục công bố sản phẩm đối với mặt hàng cà phê hòa tan do đơn vị chúng tôi nhập khẩu và phân phối. Kính đề nghị quý cơ quan xem xét giải quyết hồ sơ tự công bố sản phẩm của Công ty chúng tôi theo quy định.

Trân trọng./.



HOÀNG NGỌC THÚY
Tổng Giám đốc





145mm

5mm

92mm

5mm

3mm

3mm

EMPUNYA HAK UNTUK MENGIKLAN DAN DIEDARKAN OLEH / OWNER OF THE RIGHTS OF THE MANUFACTURER AND DISTRIBUTED BY:

ELKEN SDN BHD (1199501005290) (M4L59327) 11, TINGKAT 2, JALAN TFS, TAMAN PERINDUSTRIAN UEP, 47620 SUBANG JAYA, SELANGOR DARUL EHSAN, MALAYSIA

ELKEN GLOBAL SDN BHD (2014601043907) (M4L59314) 11, TINGKAT 2, JALAN TFS, TAMAN PERINDUSTRIAN UEP, 47620 SUBANG JAYA, SELANGOR DARUL EHSAN, MALAYSIA

ELKEN (SINGAPORE) PTE LTD (11997019822) 1, SIMS LANE, #03-03/04, SINGAPORE 387355

ELKEN (B) SDN BHD (M400627291) 1, SIMS LANE, #03-03/04, SINGAPORE 387355

BLOCK B, UNIT 6, 7 & 8 SETIA KENANGAN 2, SPG 150-5-13-18, JALAN JAME'ASR KG KIARONG, MUKIM GADONG B, BE1318, BRUNEI DARUSSALAM

Coffee with Ginseng & Ginkgo Biloba

ELCAFÉ

5 IN 1 PREMIX INSTANT COFFEE WITH GINSENG AND GINKGO BILOBA

Net weight: 20g



NHÃN DỊCH SANG TIẾNG VIỆT BAO BÌ TRỰC TIẾP CỦA

SẢN PHẨM: CÀ PHÊ HÒA TAN: ELCAFÉ

- CÀ PHÊ HÒA TAN VỚI HƯƠNG NHÃN SÂM VÀ BẠCH QUẢ
- CÀ PHÊ HÒA TAN 5 TRONG 1 VỚI HƯƠNG NHÃN SÂM VÀ BẠCH QUẢ
- Khối lượng tịnh: 20g
- Nước nóng
- 150ml

- CHỦ SỞ HỮU QUYỀN SẢN XUẤT VÀ PHÂN PHỐI BỞI:



ELKEN SDN BHD (199501005790) (A.J.L93727)

11, TINGKAT 2, JALAN TP5, TAMAN PERINDUSTRIAN UEP, 47620 SUBANG JAYA, SELANGOR DARUL EHSAN, MALAYSIA

ELKEN GLOBAL SDN BHD (201401043907) (A.J.L932114)

11, TINGKAT 2, JALAN TP5, TAMAN PERINDUSTRIAN UEP, 47620 SUBANG JAYA, SELANGOR DARUL EHSAN, MALAYSIA

NHẬP KHẨU BỞI:

ELKEN (SINGAPORE) PTE LTD (1997018222)

1, SIMS LANE, #03-03/04, SINGAPORE 387355

ELKEN (B) SDN BHD (R650R05231)

BLOCK B, UNIT 6, 7 & 8 SETIA KENANGAN 2, SPG 150-5-13-18, JALAN JAME'ASR KG KIARONG,
MUKIM GADONG B, BE1318, BRUNEI DARUSSALAM

Tôi, TRẦN THỊ BÍCH HẠNH, CCCD số: 066189012755, cấp ngày: 12/08/2021, tại Cục Trưởng Cục Cảnh Sát Quản Lý Hành Chính về Trật Tự Xã Hội, cam đoan đã dịch chính xác nội dung của giấy tờ/ văn bản này từ tiếng Anh sang tiếng Việt.

Ngày 07 tháng 10 năm 2022
Người dịch



TRẦN THỊ BÍCH HẠNH

Ngày 07 tháng 10 năm 2022

(Ngày bảy tháng mười năm hai ngàn không trăm hai mươi hai)
Tại Ủy Ban Nhân Dân quận 10- TP Hồ Chí Minh
Tôi, *Phạm Thanh Phong*

Là Phó Trưởng Phòng Tư Pháp Quận 10

CHỨNG THỰC

Bà TRẦN THỊ BÍCH HẠNH

Là người đã ký vào bản dịch này.

00093755

Số chứng thực:quyển số: **10-SCT/CKND**

Ngày 07 tháng 10 năm 2022



Phạm Thanh Phong

